

# Bilancio di Sostenibilità 2024



# RISULTATI GENERALI 2024

268.350 tonnellate di rifiuti gestiti (+6% rispetto all'anno precedente).

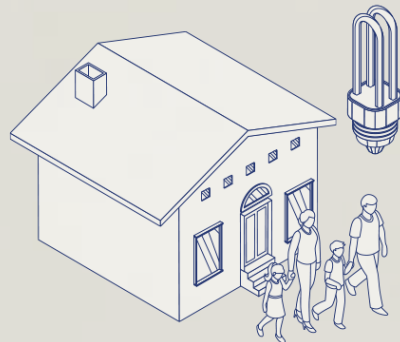
RAEE Domestici  
237.728 tonnellate

RAEE Professionali  
4.358 tonnellate

Rifiuti di Imballaggi  
20.545 tonnellate

Rifiuti di Batterie  
5.719 tonnellate

**Energia risparmiata:**  
**332.889.983 kWh**



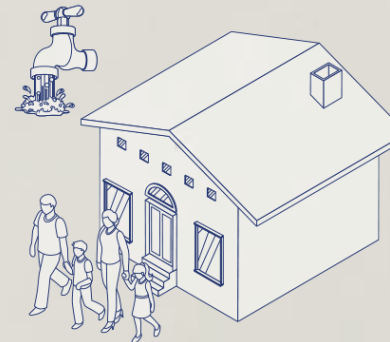
corrispondenti al consumo medio  
di energia elettrica di circa  
**123 mila famiglie italiane in un anno**

**Emissioni di CO<sub>2</sub> risparmiate:**  
**794.799 tCO<sub>2</sub> eq**



corrispondenti alle emissioni prodotte  
da un'auto che percorre  
circa **110 mila giri intorno all'equatore**

**Acqua risparmiata:**  
**1.443.938 m<sup>3</sup>**



corrispondenti al consumo  
idrico medio di circa **9 mila famiglie  
italiane in un anno**



UN ANNO DI CAMBIAMENTI

# ERION WEEE



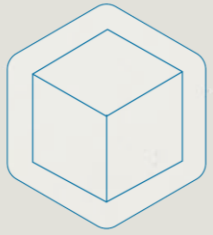
237.728 tonnellate di RAEE gestite (+2,5% rispetto al 2023)



## Campagne di sensibilizzazione e comunicazione

- DireFareRAEE - oltre 4 milioni di euro
- Mostra immersiva Materia Viva Experience
- Oltre 4.000 affissioni in 13 città italiane
- Campagna adv «se te ne fotti sei fottuto»
- Partnership con 20 content creator del mondo social





# ERION PROFESSIONAL

4.358 tonnellate di RAEE Professionali (+50% rispetto al 2023)

## Programmi Exceed

	Quantità (t)	n° viaggi
Exceed Clima	468	393
Exceed Printing	2.341	1.382
Exceed Food	1	10
Totale	2.810	1.785

# ERION ENERGY

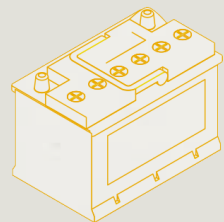


5.719 tonnellate di Rifiuti di Batterie (-2% rispetto al 2023)

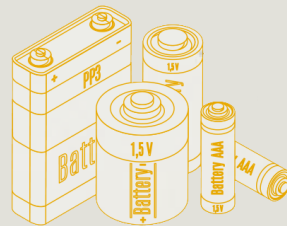
La raccolta di batterie portatili è diminuita dell'7%, in linea con la riduzione delle quote immesso sul mercato, mentre quella di batterie industriali è aumentata del 33%. La raccolta di batterie per veicoli è rimasta sostanzialmente stabile, con una lieve flessione dell'1%.

## I numeri di raccolta del Consorzio

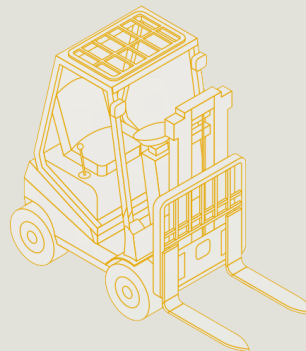
## Obiettivi di raccolta futuri



**4.223 t** di batterie per veicoli



**1.384 t** di batterie portatili



**112 t** di batterie industriali

Ai sensi della  
Direttiva EU **2006/66**

**45%**

• entro il 2016

Ai sensi del Regolamento  
EU **2023/1542**

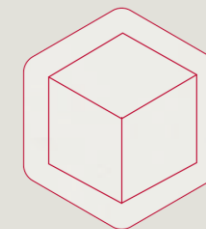
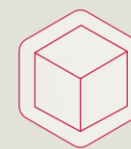
**63%**

• rispetto all'immesso sul  
mercato entro il 2027

**73%**

• rispetto all'immesso sul  
mercato entro 2030

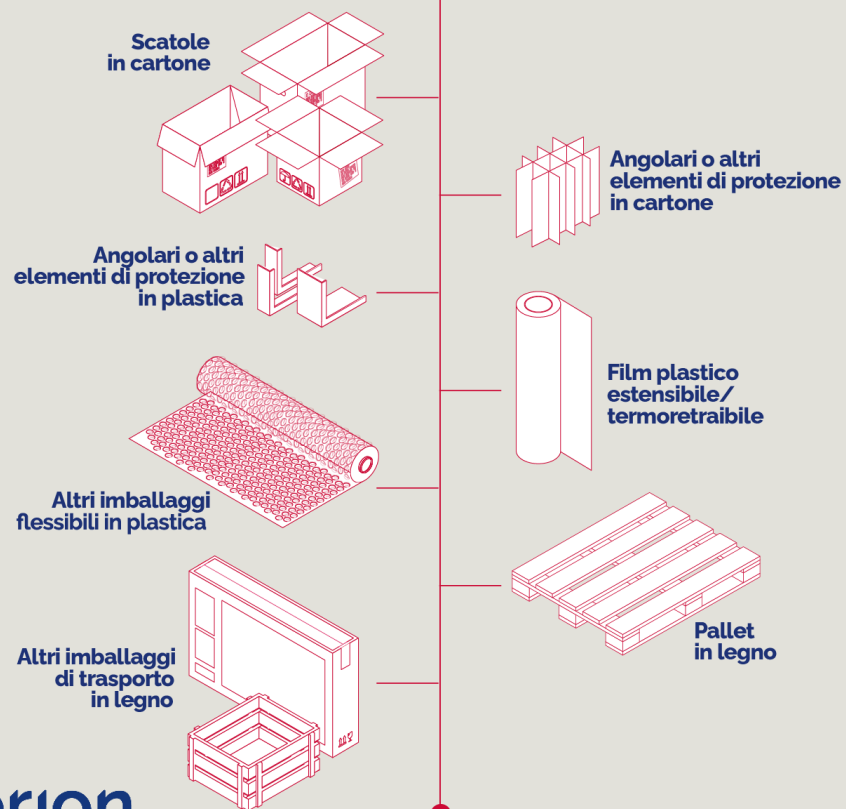
# ERION PACKAGING



20.545 tonnellate gestite (+79% rispetto al 2023).

## Le tipologie di imballaggi

## gestiti da Erion Packaging



## Punti di Prelievo di Erion Packaging nel 2024, suddivisi per regione



### TOTALE PDP DI ERION

NORD	Punti di Prelievo	226
CENTRO	Punti di Prelievo	112
SUD E ISOLE	Punti di Prelievo	48



# ERION CARE

**Senza filtri.**

Godersi la leggerezza di una domenica in compagnia, tra i colori e i profumi della primavera, potrebbe non essere più così scontato.

L'abbandono, deliberato o involontario, dei filtri dei prodotti del tabacco rischia di trasformare per sempre i luoghi che amiamo, con impatti sul turismo e la nostra economia.

Fai un gesto responsabile: butta i mozziconi negli appositi cestini o nei posacenere portatili!

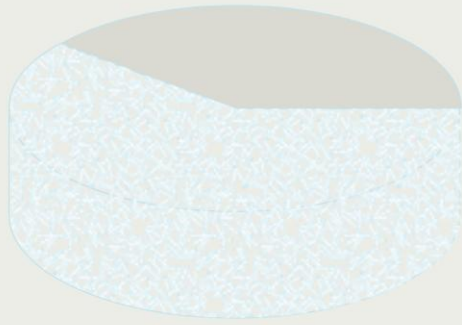
SCOPRI DI PIÙ INQUADRANDO IL QR-CODE.

**Erion Care**  
CONSIGLIO DEL SISTEMA ERION  
DEI PRODOTTI DEL TABACCO

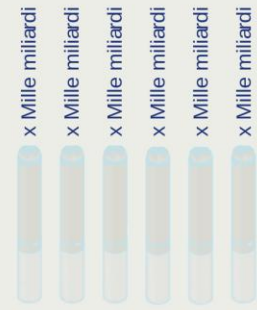
#wecareabout

## I numeri dell'abbandono dei mozziconi nell'ambiente

Percentuale di sigarette fumate in luoghi pubblici smaltite in modo improprio, abbandonando i rifiuti



**6.000.000.000.000**  
sigarette consumate ogni anno nel mondo



**4.500.000.000.000**  
mozziconi gettati a terra ogni anno nel mondo

**Senza filtri.**

Camminare tra le strade e le piazze della vostra città alla scoperta di angoli e tesori nascosti potrebbe non essere più così scontato.

L'abbandono, deliberato o involontario, dei filtri dei prodotti del tabacco rischia di trasformare per sempre i luoghi che amiamo, con impatti sul turismo e la nostra economia.

Fai un gesto responsabile: butta i mozziconi negli appositi cestini o nei posacenere portatili!

SCOPRI DI PIÙ INQUADRANDO IL QR-CODE.

**Erion Care**  
CONSIGLIO DEL SISTEMA ERION  
DEI PRODOTTI DEL TABACCO

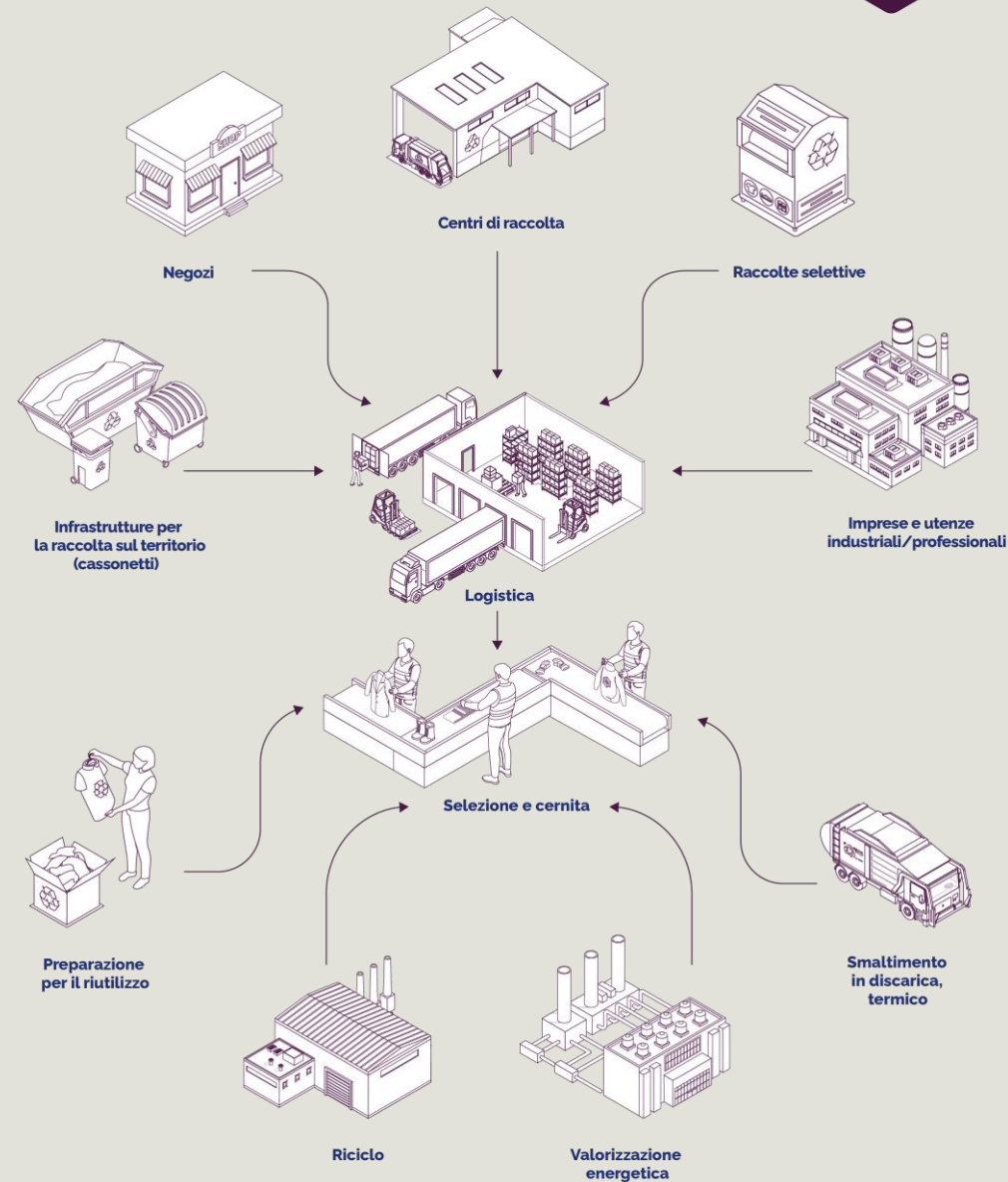
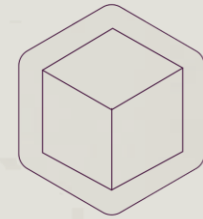
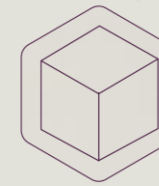
#wecareabout

# ERION TEXTILES

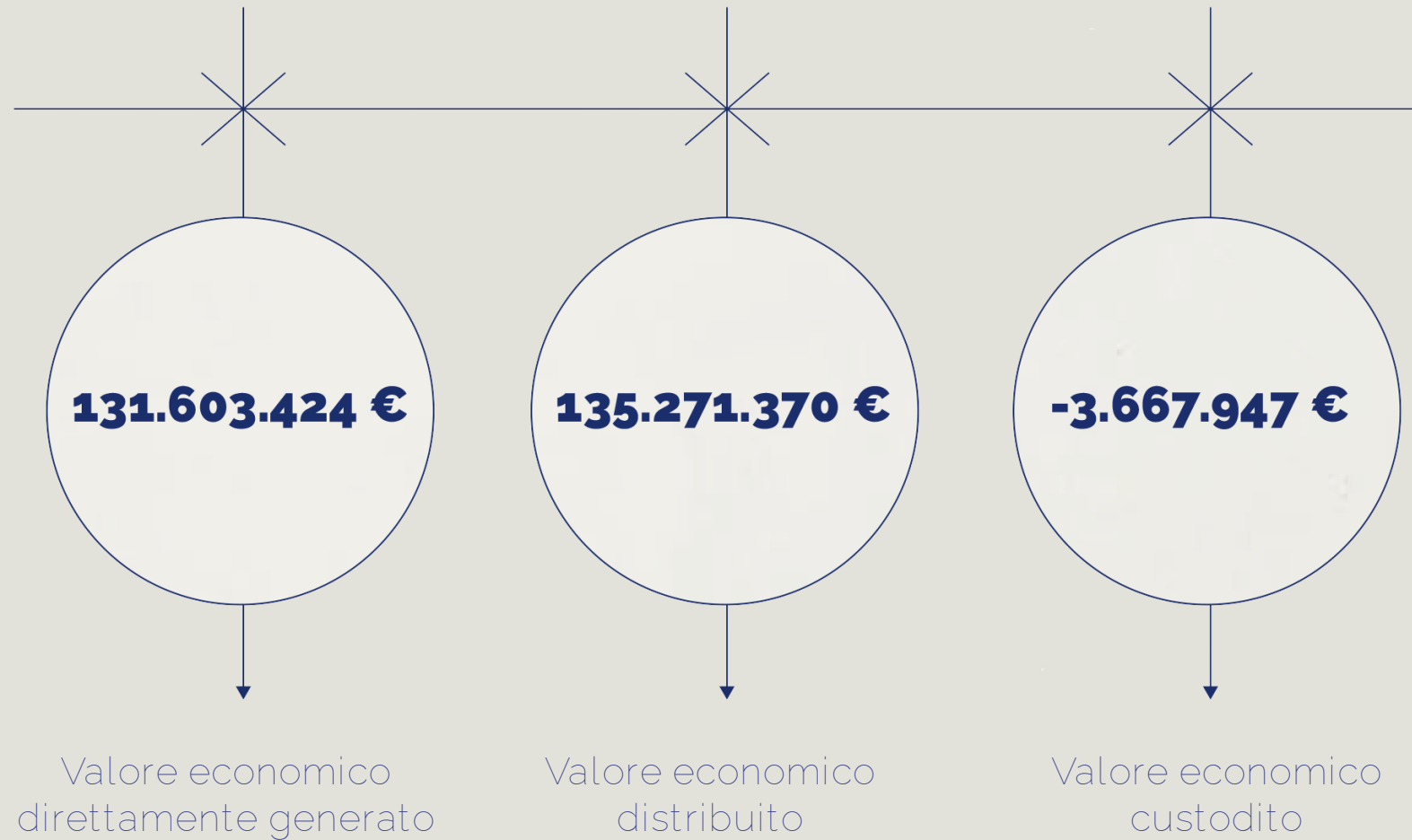
FASE DI AVVIO

FASE DI CRESCITA

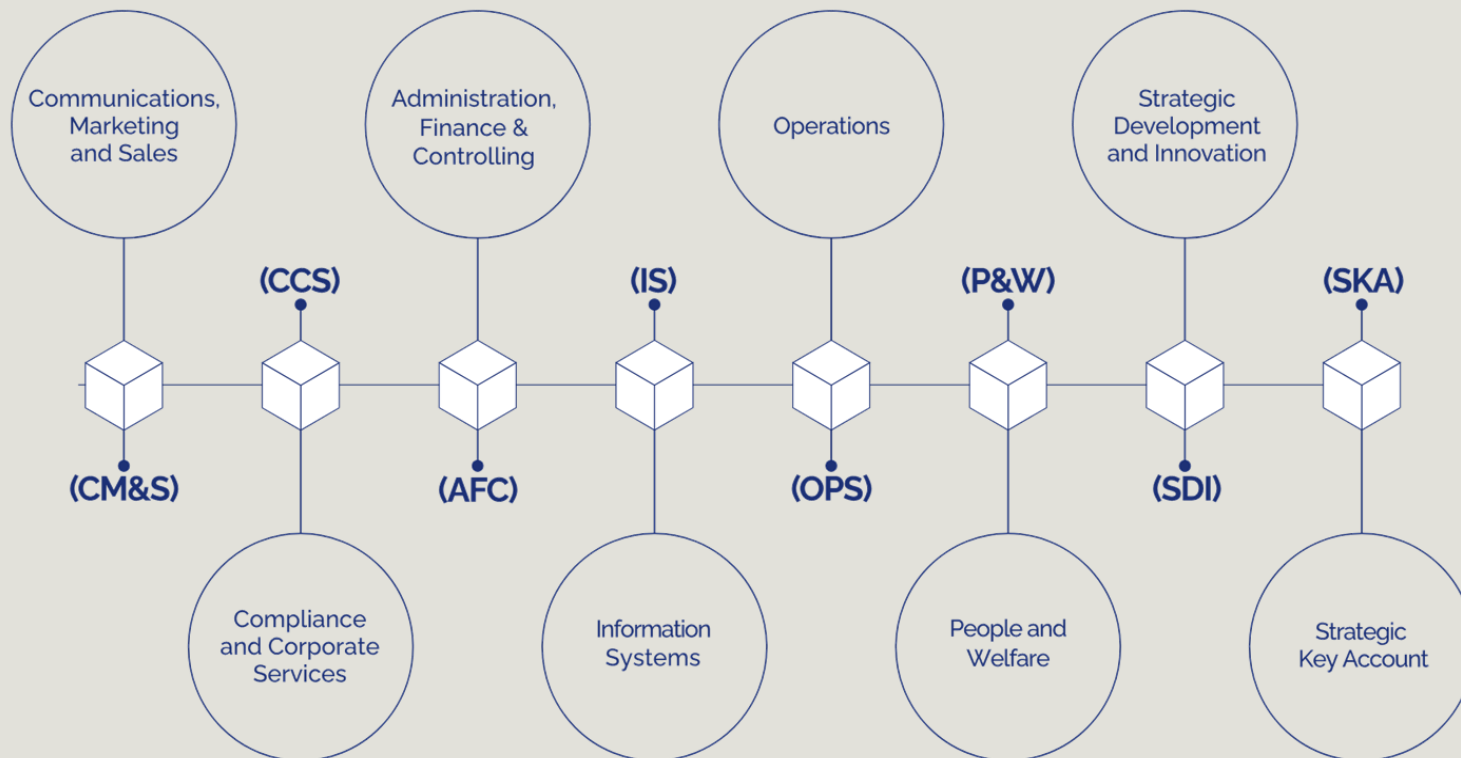
FASE DI MATURITÀ



# DATI ECONOMICI



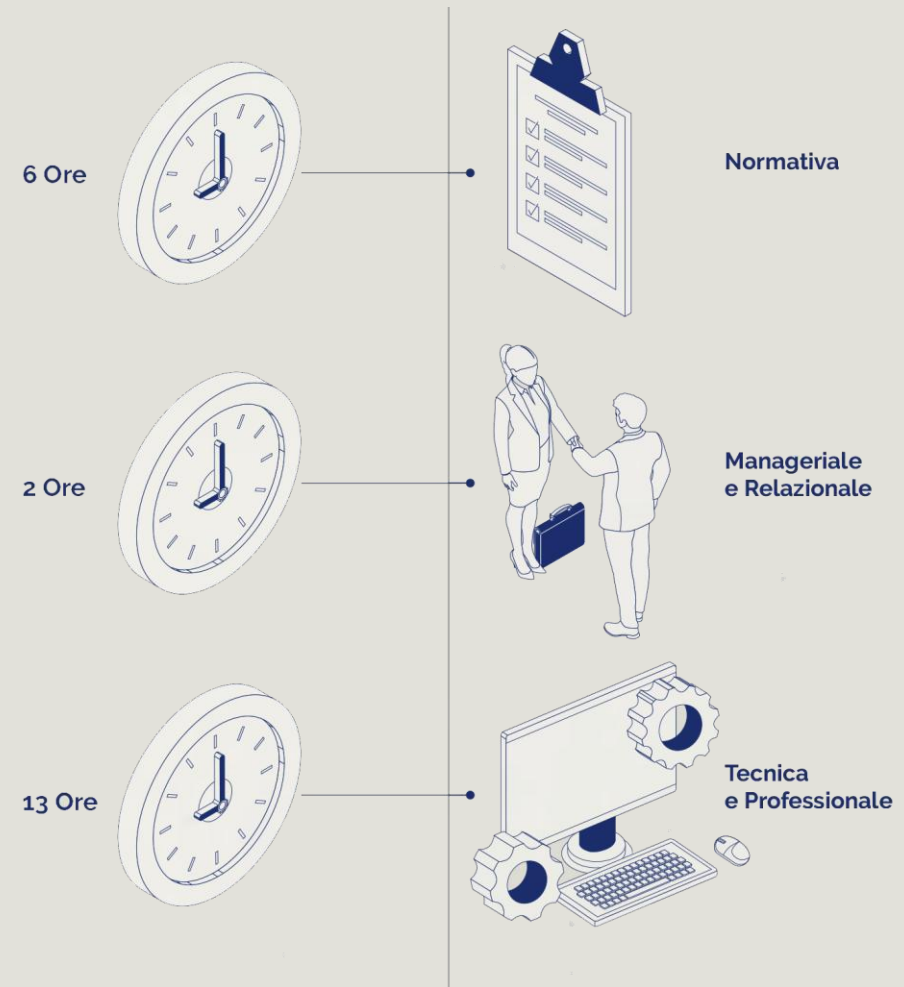
# ECO



# DATI SOCIALI

66 dipendenti (65% donne)

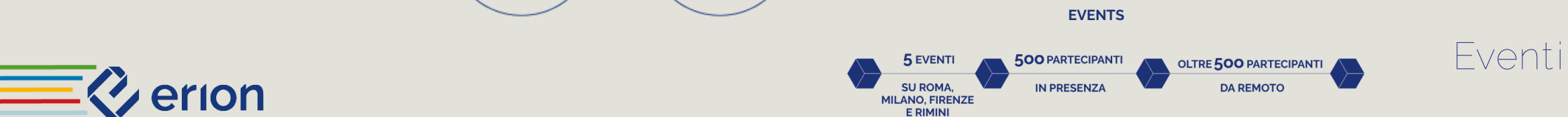
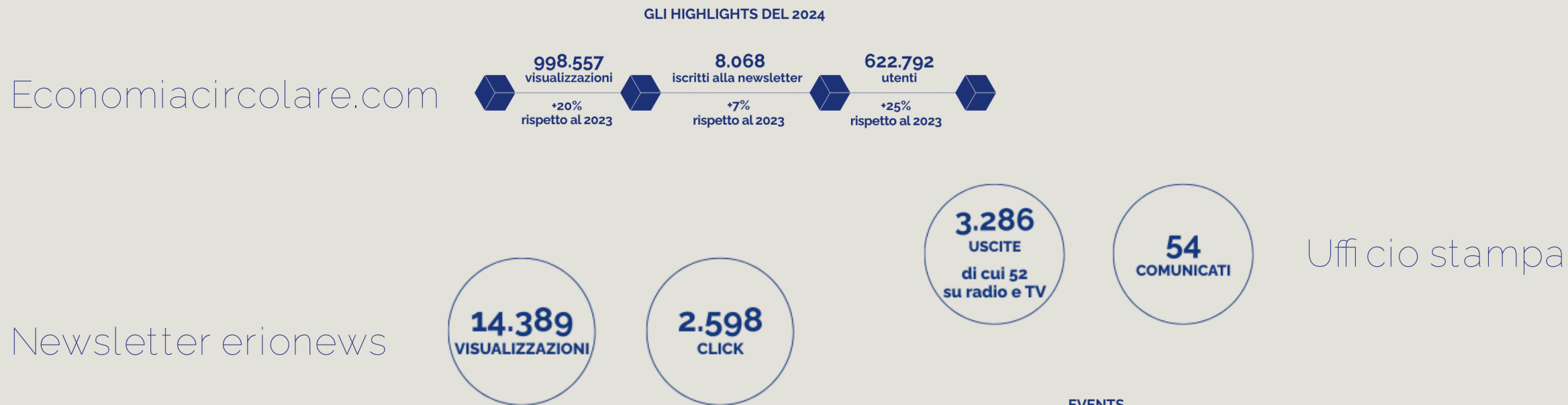
Formazione pro capite



# INNOVAZIONE E PROGETTI EUROPEI



# COMUNICAZIONE E SENSIBILIZZAZIONE



... Faremo strada insieme

