

Programma Exceed: strategie ed efficienza a disposizione di Produttori e Reti





Il programma Exceed: da problema di filiera a un modello operativo

Nel modello previsto dal D.Lgs. 49/2014, la responsabilità della gestione dei RAEE Professionali è in capo al Produttore, che è tenuto a organizzarne e finanziarne il ritiro e il trattamento.

A differenza dei RAEE Domestici, tuttavia, questi rifiuti non confluiscono nei centri di raccolta comunali né nei luoghi della distribuzione, ma si generano direttamente presso l'utilizzatore professionale.

Per rispondere a questa specificità, e su richiesta dei Produttori, Erion Professional ha sviluppato Exceed: un modello centralizzato e standardizzato in grado di attivare e coordinare gli attori della filiera B2B, declinato sulle diverse verticalità (Clima, Printing e Food).

Il programma garantisce la piena conformità normativa nella gestione dei RAEE Professionali e consente al Consorzio di affiancare i Produttori come partner operativo, assicurando una gestione proattiva, omogenea e continuativa dei flussi attraverso la rete di Installatori e Distributori.



Exceed Clima, dedicato ai Produttori di sistemi HVAC e alla loro rete di Installatori, trasforma la gestione dei RAEE Professionali da un insieme di adempimenti frammentati a un sistema strutturato, capillare e pienamente conforme alla normativa, garantendo controllo, tracciabilità e semplicità operativa lungo l'intera filiera.



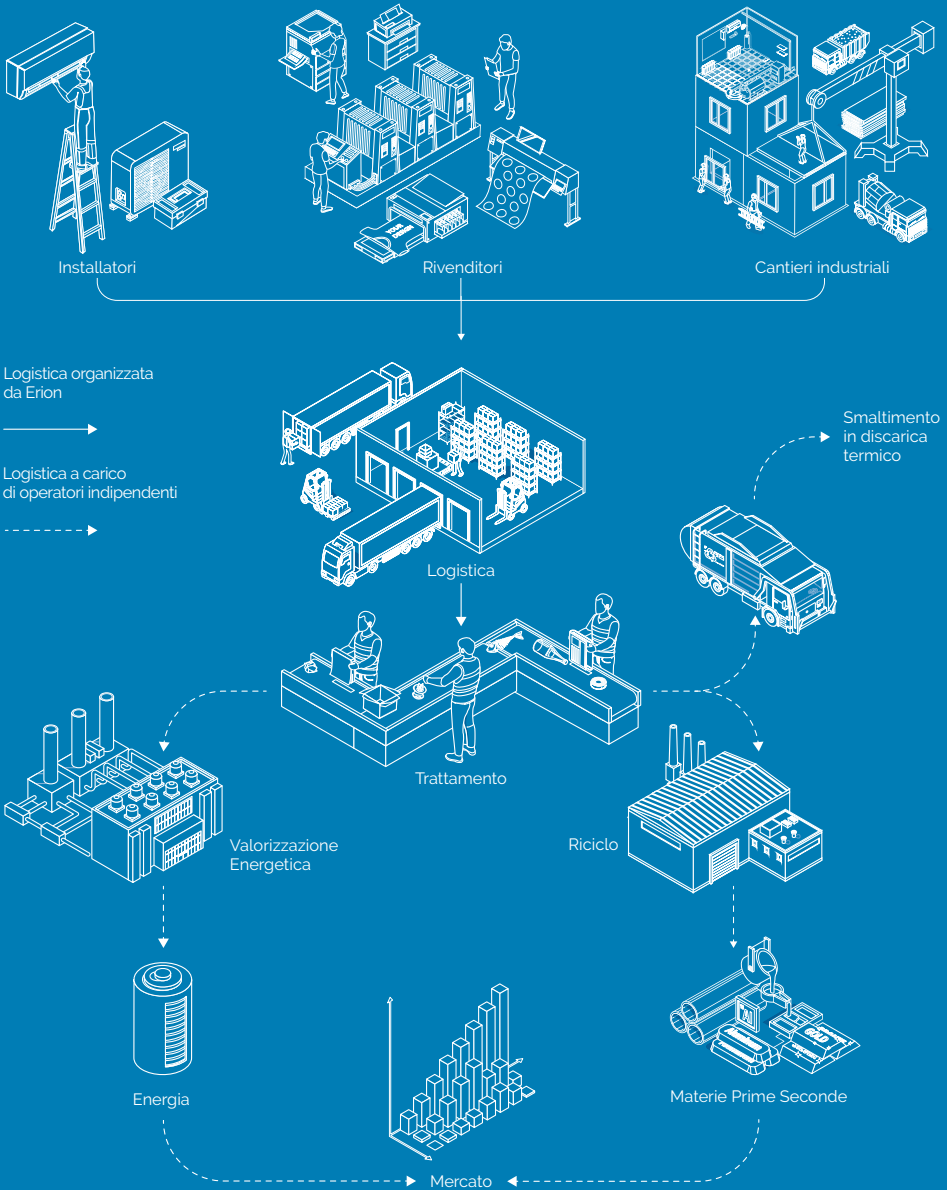
Exceed Printing, pensato per il settore delle apparecchiature di stampa professionali, consente a Produttori e Rivenditori di offrire un servizio di ritiro strutturato e flessibile, superando la logica del singolo marchio e rendendo il fine vita un elemento di efficienza e competitività.



Exceed Food, sviluppato per le attrezzature professionali del settore ristorazione e catering, assicura una gestione conforme e coordinata dei RAEE Professionali, supportando Produttori e operatori in un contesto operativo complesso dove rapidità, continuità di servizio e affidabilità sono essenziali.



Erion Professional

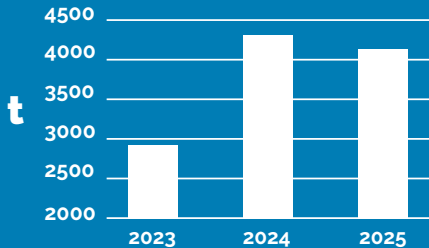




I numeri di Erion Professional

Nel 2025 il Sistema Erion ha gestito oltre 4.000 tonnellate di RAEE Professionali su tutto il territorio nazionale. Il valore del programma Exceed sta soprattutto nel coinvolgimento attivo di Installatori e Rivenditori, che rende più efficace l'ingresso dei flussi di RAEE Professionali nei canali formali di gestione.

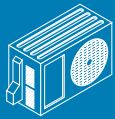
Rifiuti Professionali gestiti dal Sistema Erion - andamento 2023-2025



Raccolta 2025:
4.040 t
n° viaggi 2025:
8.142

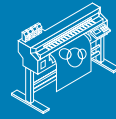
I numeri del programma Exceed – anno 2025

Clima



455 t di RAEE gestite
123 Installatori serviti

Printing



2.585 t di RAEE gestite
340 Rivenditori serviti

Nel 2025 sono state gestite 2.585 tonnellate di RAEE Printing e 455 tonnellate di RAEE Clima. Questa marcata differenza delle quantità di raccolta è principalmente legata alla composizione dei RAEE Professionali: i RAEE Clima infatti, contengono materiali di alto valore economico, come i metalli, che li rendono più appetibili per i canali non ufficiali, mentre i RAEE Printing sono costituiti principalmente da parti in plastica, meno interessanti per i canali al di fuori dal Sistema RAEE.



I benefici ambientali di Exceed

I RAEE Professionali sono una risorsa strategica, la cui corretta gestione contribuisce al riciclo di frazioni importanti di prodotto come Materie Prime Critiche, gas refrigeranti e materiali plastici. Quando però il fine vita non viene gestito in modo strutturato, cresce il rischio di possibili criticità su conformità, qualità del trattamento e tracciabilità dei flussi. Di seguito i benefici ambientali della corretta gestione dei RAEE tramite i programmi Exceed. Per il calcolo è stato utilizzato il tool sviluppato dal WEEE Forum, l'associazione dei principali Consorzi a livello internazionale.

Emissioni evitate – anno 2025

Clima
3.155 t CO₂eq

Printing
3.042 t CO₂eq



Emissioni di CO₂evitate:
6.197 t CO₂eq

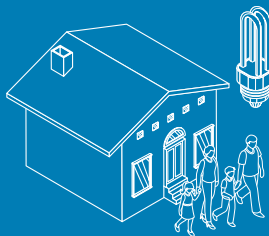
Corrispondenti
alle emissioni prodotte
da un'auto che
percorre **859** giri
intorno all'equatore

Nel 2025, la gestione Exceed Clima e Printing, ha generato un beneficio in termini di emissioni evitate pari a 6.197 t CO₂eq.

Risparmio energetico – anno 2025

Clima
975.304 kWh

Printing
9.530.031 kWh



Energia risparmiata:
10.505.335 kWh

Corrispondenti
al consumo di
239.848 lampadine
Led accese per **365** giorni

Nel 2025 la gestione Exceed Clima e Printing, ha generato un risparmio energetico stimato pari a oltre 10 milioni di kWh.

Metodologia: per valutare gli impatti ambientali derivanti dalla corretta gestione dei RAEE è stato utilizzato il tool WEEE-CO₂ sviluppato dal WEEE Forum.



L'Europa chiede di raggiungere un tasso di raccolta pari al 65%

Cosa succederebbe se il settore del Clima e del Printing raggiungesse il target di raccolta europeo?

L'Italia è ancora distante dai target di raccolta previsti dalla normativa europea. Exceed nasce per rendere più semplice e scalabile l'attivazione della rete e la tracciabilità, contribuendo a ridurre il divario. Se aumentassimo l'intercettazione dei RAEE Professionali, crescerebbero i benefici potenziali: maggiore recupero di materiali, risparmio di energia, riduzione delle emissioni e maggiore contributo agli obiettivi europei.

Emissioni evitate se si dovesse raggiungere il target UE

Clima
99.576 t CO₂eq



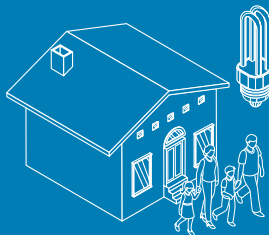
Emissioni di CO₂ totali risparmiare:
112.300 t CO₂eq

Corrispondenti alle emissioni prodotte da un'auto che percorre **15.568** giri intorno all'equatore

Printing
12.724 t CO₂eq

Risparmio energetico se si dovesse raggiungere il target UE

Clima
30.777.570 kWh



Energia risparmiata:
70.630.547 kWh

Corrispondenti al consumo di **1.612.570** lampadine led accese per **365** giorni

Printing
39.852.977 kWh

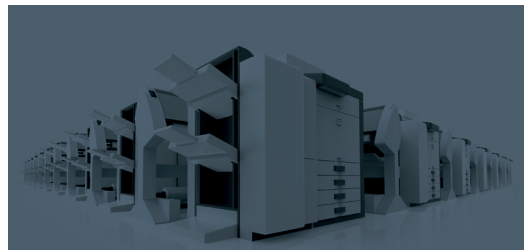
Metodologia: per valutare gli impatti ambientali derivanti dalla corretta gestione dei RAEE è stato utilizzato il tool WEEE-CO₂ sviluppato dal WEEE Forum.



Dicono di Exceed ***Il feedback dei Produttori, Rivenditori e Installatori***

A febbraio 2026, attraverso un questionario rivolto ai Soci, Erion Professional ha raccolto feedback sul gradimento dei propri servizi, con un focus particolare sulla gestione dei RAEE nei contesti di Exceed Printing ed Exceed Clima. I risultati hanno evidenziato:

- semplicità ed efficienza operativa nella gestione dei RAEE Professionali, con un miglioramento significativo rispetto ai processi precedenti all'adesione al servizio;
- valore aggiunto per il cliente finale, in particolare grazie alla certezza del ritiro delle apparecchiature obsolete o guaste e alla gestione completa dei rifiuti;
- standardizzazione del servizio, che ha portato a una riduzione della complessità operativa e dei rischi, facilitando le operazioni;
- supporto alla rete, con particolare apprezzamento per i miglioramenti operativi nella gestione dei rifiuti, specialmente riguardo alla conformità ambientale e alla prevedibilità dei costi;
- affidabilità e tracciabilità del servizio, che ha migliorato la gestione complessiva dei rifiuti, anche in contesti complessi come i cantieri;
- soddisfazione per il supporto e consulenza, formazione normativa e guida operativa per i tecnici e la rete, che ha garantito un uso ottimale del servizio;
- possibilità di diversificare la propria offerta sul mercato, offrendo ai clienti finali la sicurezza di una gestione corretta del rifiuto in piena conformità legislativa.



Il programma Exceed

Exceed è il programma di Erion Professional progettato insieme ai Produttori e alla rete operativa per rendere la gestione dei RAEE Professionali più semplice, tracciabile e replicabile su scala nazionale. Nasce per superare soluzioni frammentate e gestioni "spot", grazie a procedure standard e supporto operativo. Un modello che coinvolge attivamente Rivenditori e Installatori, trasformando l'obbligo in un servizio qualificante per il mercato.

Offerta del servizio

- Ritiro RAEE organizzato e standardizzato
- Tracciabilità e documentazione semplificata
- Supporto operativo per Installatori e Rivenditori

Requisiti di adesione:

- Disporre di una rete operativa (Installatori, Rivenditori, Centri di Assistenza) in grado di gestire i flussi RAEE secondo procedure condivise;
- Essere Produttori e/o Rivenditori di Apparecchiature Elettriche ed Elettroniche (AEE);
- Impegnarsi al rispetto dei principi di responsabilità ambientale, tracciabilità e corretta gestione dei rifiuti.

Vuoi aderire a Exceed?

 @Erion

 02-50020350

 www.erionprofessional.it

 producer.support@erion.it

