

Erion Professional

I benefici ambientali del programma Exceed

Dal lancio ad oggi, le filiere di riferimento e la loro storicità

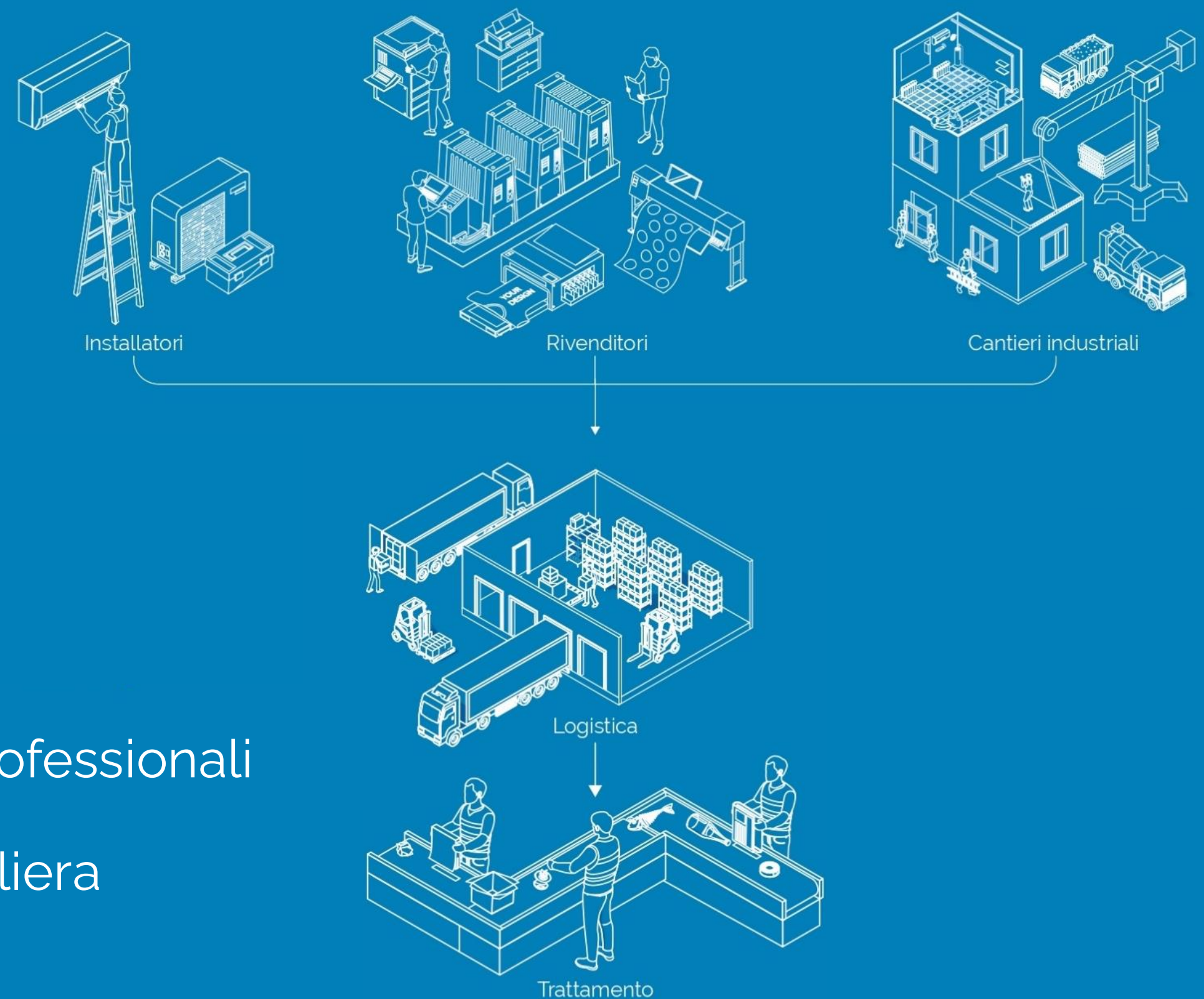


I RAEE Professionali: verso un modello operativo efficiente

Nel modello previsto dal D.Lgs. 49/2014, la responsabilità della gestione dei RAEE professionali è in capo al Produttore, che è tenuto a organizzarne e finanziarne il ritiro e il trattamento.

Le criticità del sistema sono:

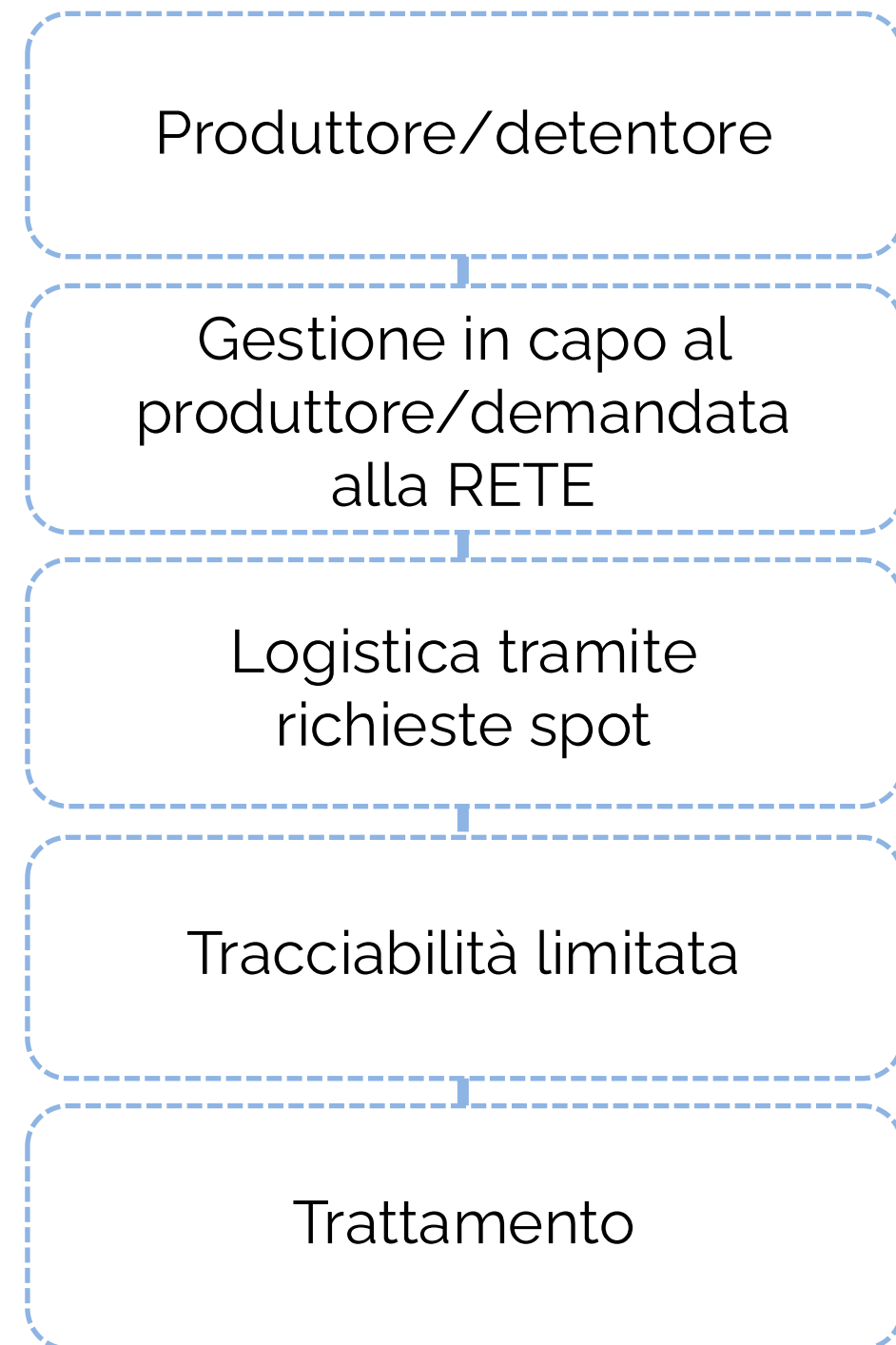
- Difficoltà nell'intercettare i RAEE professionali
- La complessità operativa
- Coordinamento tra gli attori della filiera



Erion Professional

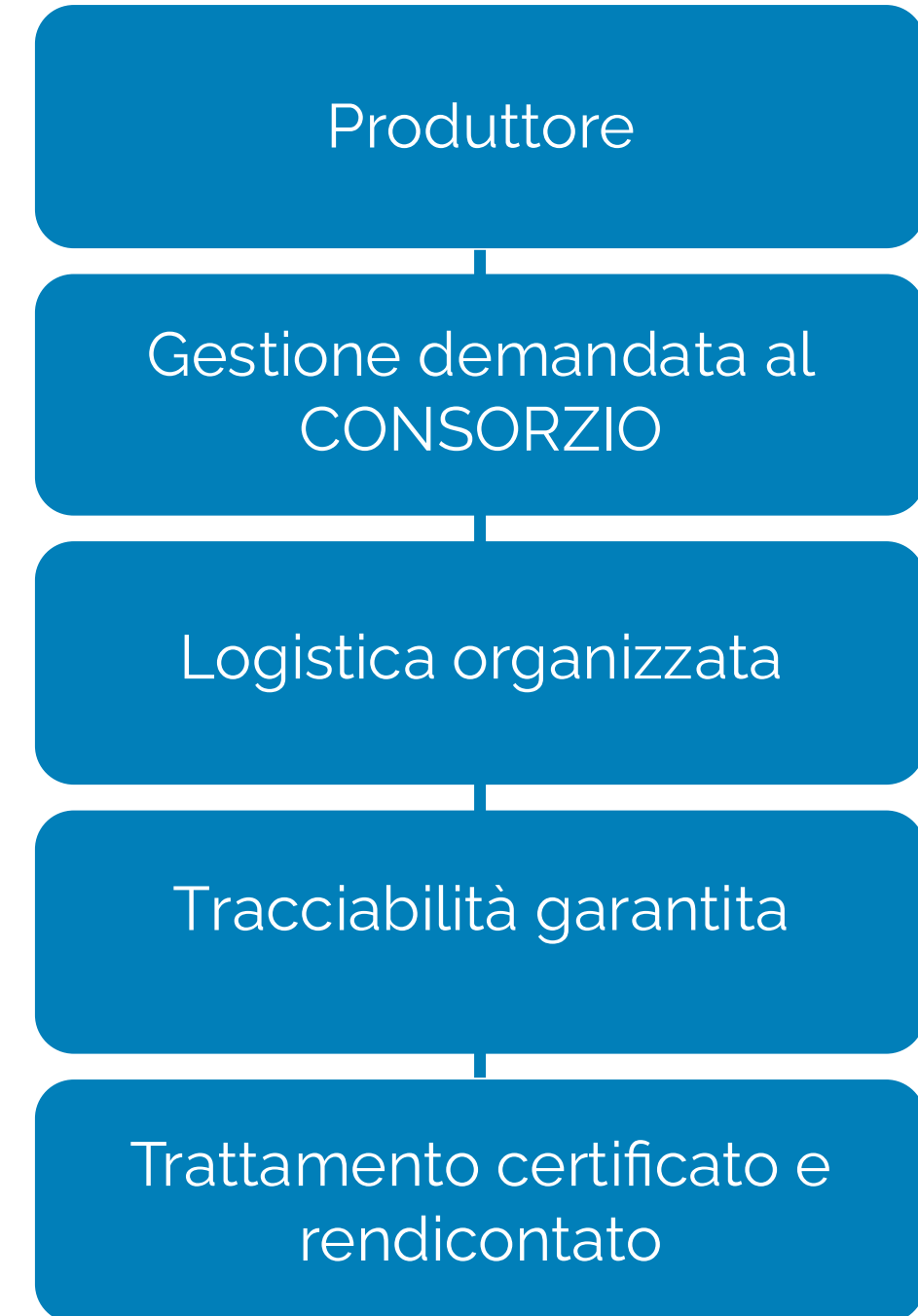
Exceed - Il primo sistema di gestione della compliance B2B

D.Lgs. 49/2014



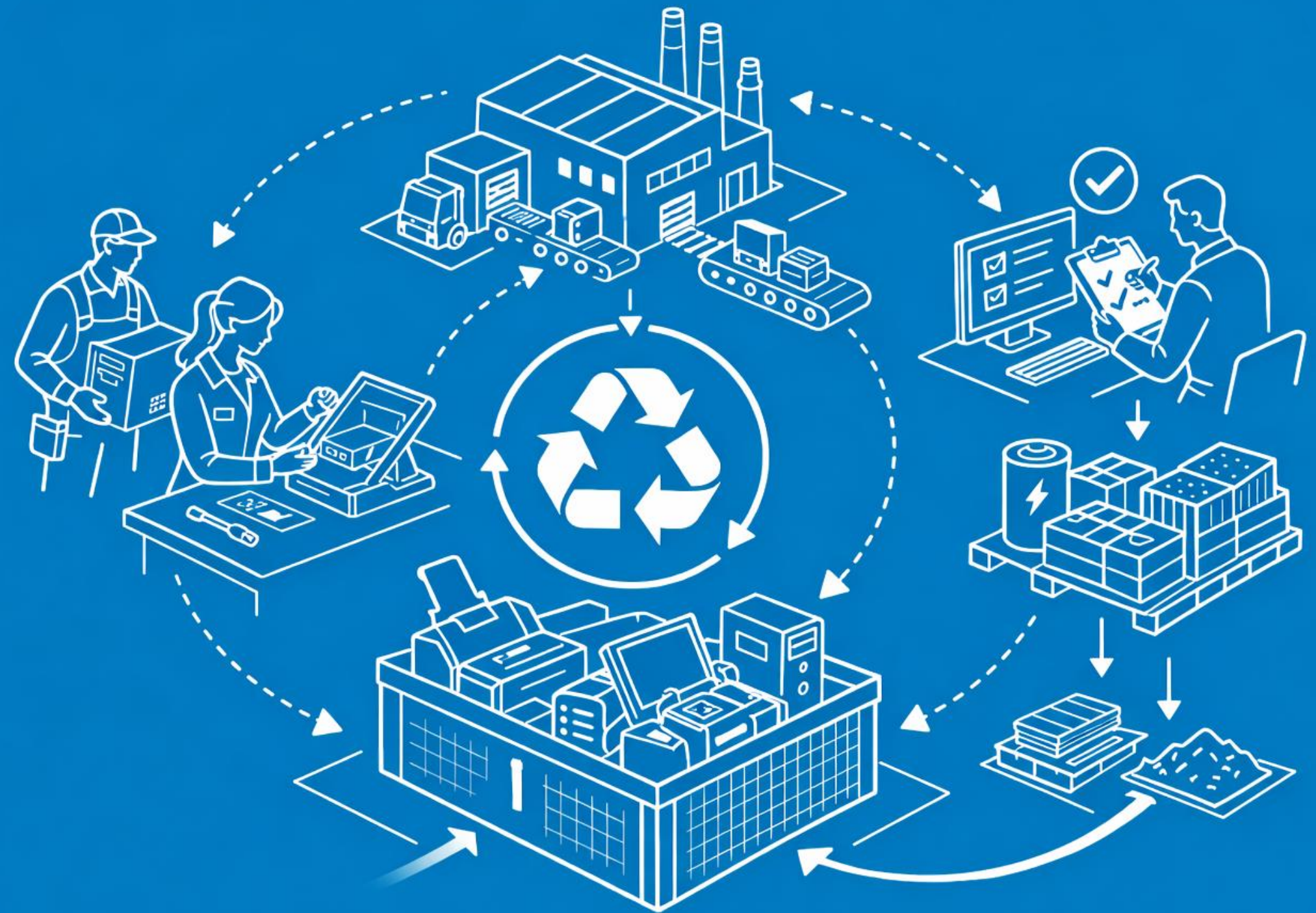
Da modello frammentato a modello operativo efficiente.

EXCEED



Gli obiettivi di Exceed

1. Incrementare la raccolta di RAEE Professionali
2. Aumentare il coinvolgimento e la consapevolezza della filiera
3. Garantire la corretta gestione del fine vita delle apparecchiature
4. Promuovere la compliance e la formazione
5. Offrire un servizio certificato che qualifica l'offerta della rete e ne aumenta il valore



I principali programmi di Exceed

Nel tempo il sistema Exceed si è sviluppato seguendo le principali filiere di mercato. Oggi il programma si articola in tre aree principali:

- **Exceed Clima**, dedicato alla filiera della climatizzazione
- **Exceed Food**, per il settore Ho.Re.Ca
- **Exceed Printing**, per le apparecchiature di stampa professionale.



Gli strumenti di Exceed

1. Servizio qualificante dell'offerta
2. Portale dedicato per le richieste di ritiro e per la formazione
3. Consulenza tecnico-normativa per adempiere agli obblighi legislativi
4. Formazione



Dicono di Exceed: Il feedback dei Produttori, Rivenditori e Installatori

A febbraio 2026 Erion Professional ha raccolto feedback sul gradimento dei propri servizi, con un questionario rivolto ai Soci di Exceed Printing ed Exceed Clima.

I soggetti intervistati indicano che il valore principale di Exceed è prevalentemente organizzativo.

Per chi lavora nella filiera Exceed significa:

- maggiore chiarezza sulle procedure
- certezza dei costi
- e la possibilità di affidarsi a una rete di operatori qualificati.

Erion Professional

riduzione rischi
CONFORMITÀ
formazione **AFFIDABILITÀ**
SEMPLICITÀ
supporto **EFFICIENZA**
TRACCIABILITÀ
valore per il cliente
CONSULENZA

exceed printing/
GESTIONE RAE PROFESSIONALI

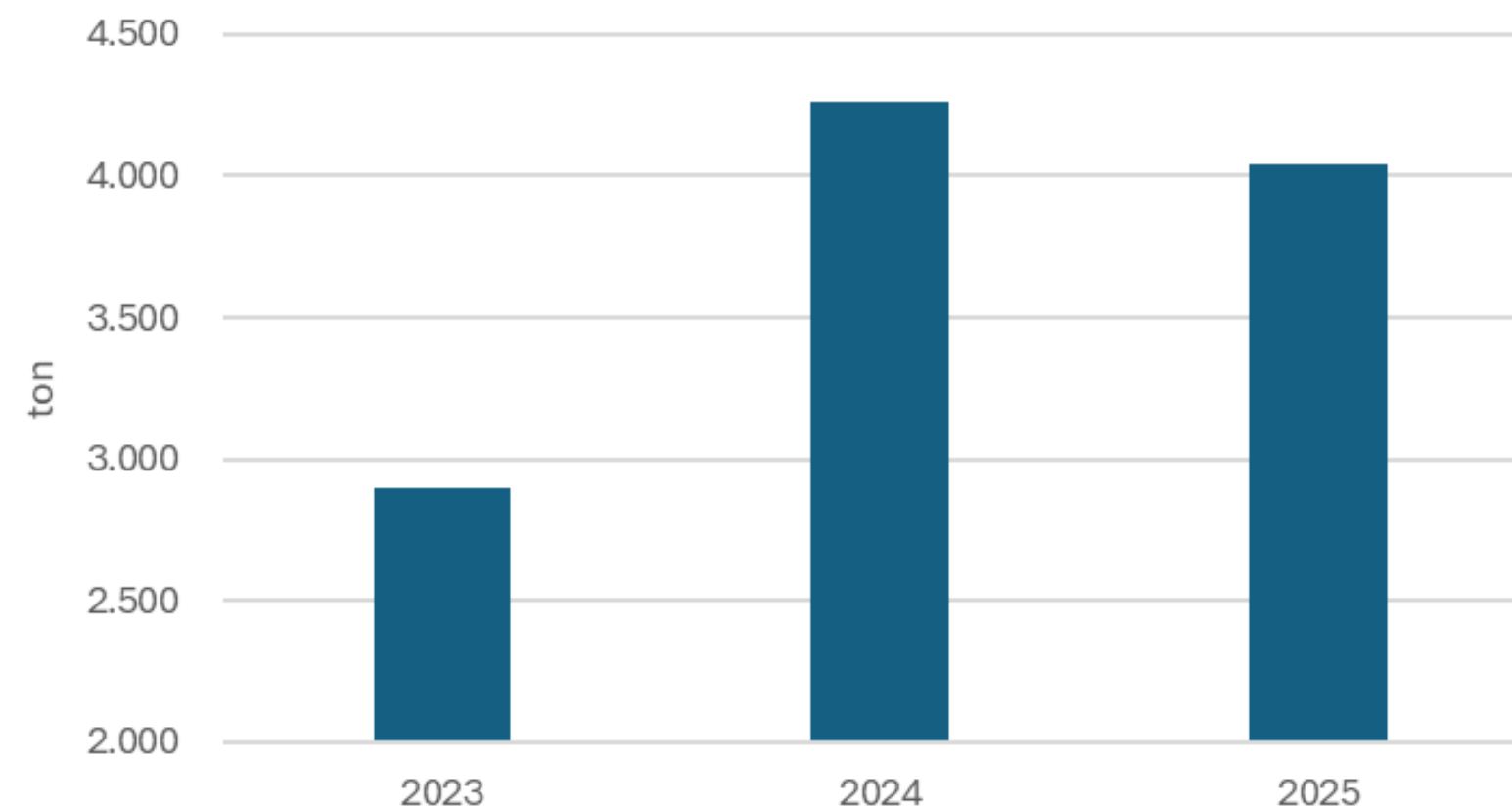
exceed clima/
GESTIONE RAE PROFESSIONALI

I RAEE Professionali gestiti dal Sistema Erion

Nel 2025 Erion ha gestito **oltre 4.000 tonnellate di RAEE Professionali** su tutto il territorio nazionale.

Il **programma Exceed** concorre al **75% della raccolta del 2025**.

Rifiuti Professionali gestiti da Erion - andamento 2023-2025



Raccolta 2025
4.040 t
8.142 viaggi



Clima
455 t di RAEE gestite
123 Installatori serviti



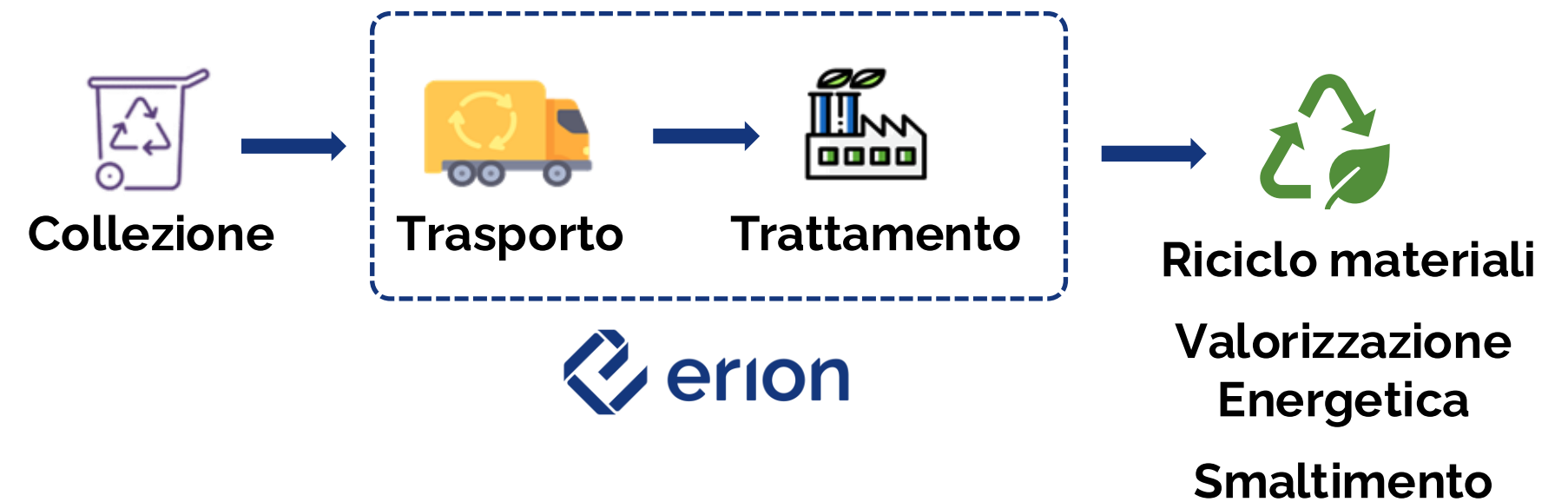
Printing
2.585 t di RAEE gestite
340 rivenditori serviti

Impatti ambientali della gestione dei RAEE: due scenari a confronto

A

Corretta gestione

→ RAEE gestiti dai Sistemi Collettivi come ERION



B

Gestione parziale



→ 50% organizzazioni il cui unico scopo è quello di massimizzare i profitti, **in cui vengono riciclati solo i metalli** e gli impianti di trattamento hanno **prestazioni inferiori**



Metodologia: WEEE-CO₂ tool, sviluppato da WEEE Forum

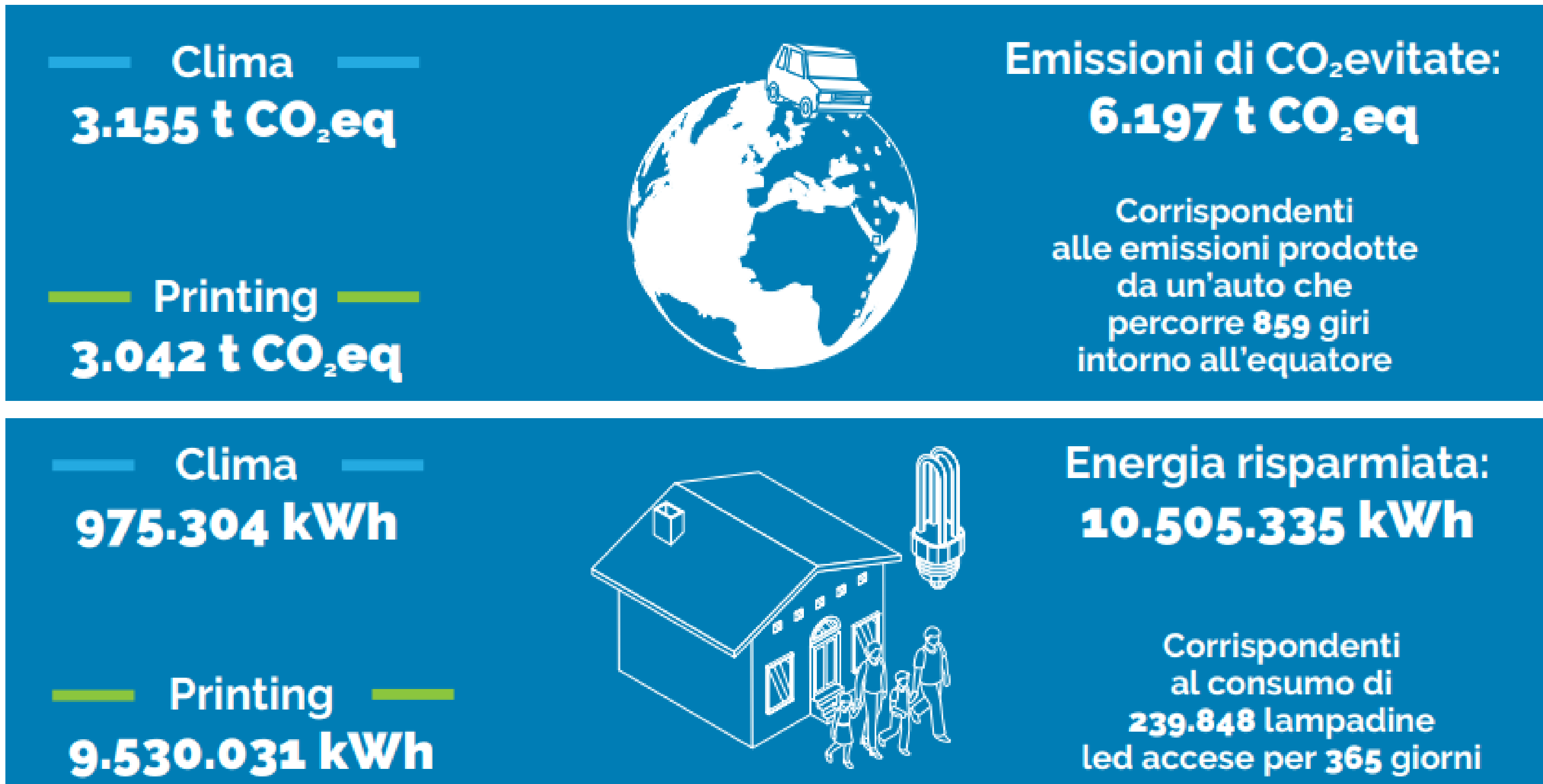
Benefici Ambientali

Come si calcolano i benefici ambientali di una corretta gestione dei RAEE?

Emissioni evitate = **Emissioni**  - 

Energia risparmiata = **Consumo di energia**  - 

I Benefici ambientali di Exceed

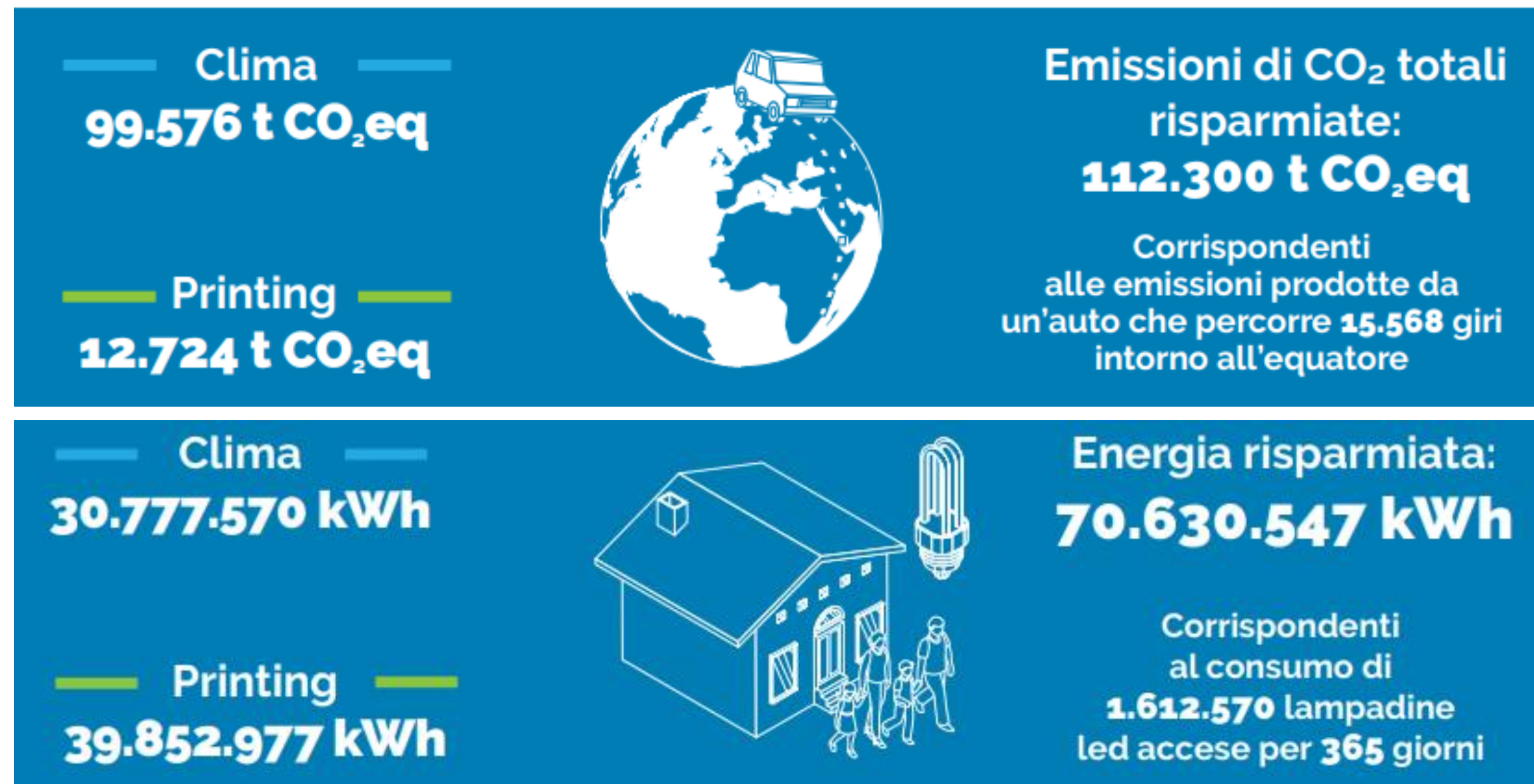


L'Europa chiede di raggiungere un tasso di raccolta pari al 65%

Cosa succederebbe se il settore professionale del Clima e del
Printing raggiungesse il target di raccolta europeo?

Benefici ambientali in caso di raggiungimento del target di raccolta del 65%

Se aumentassimo l'intercettazione dei RAEE Professionali, crescerebbero i benefici potenziali: maggiore recupero di materiali, risparmio di energia, riduzione delle emissioni e maggiore contributo agli obiettivi europei.



E se la soluzione non fosse solo aumentare il raccolto ma valutare vie alternative al trattamento?

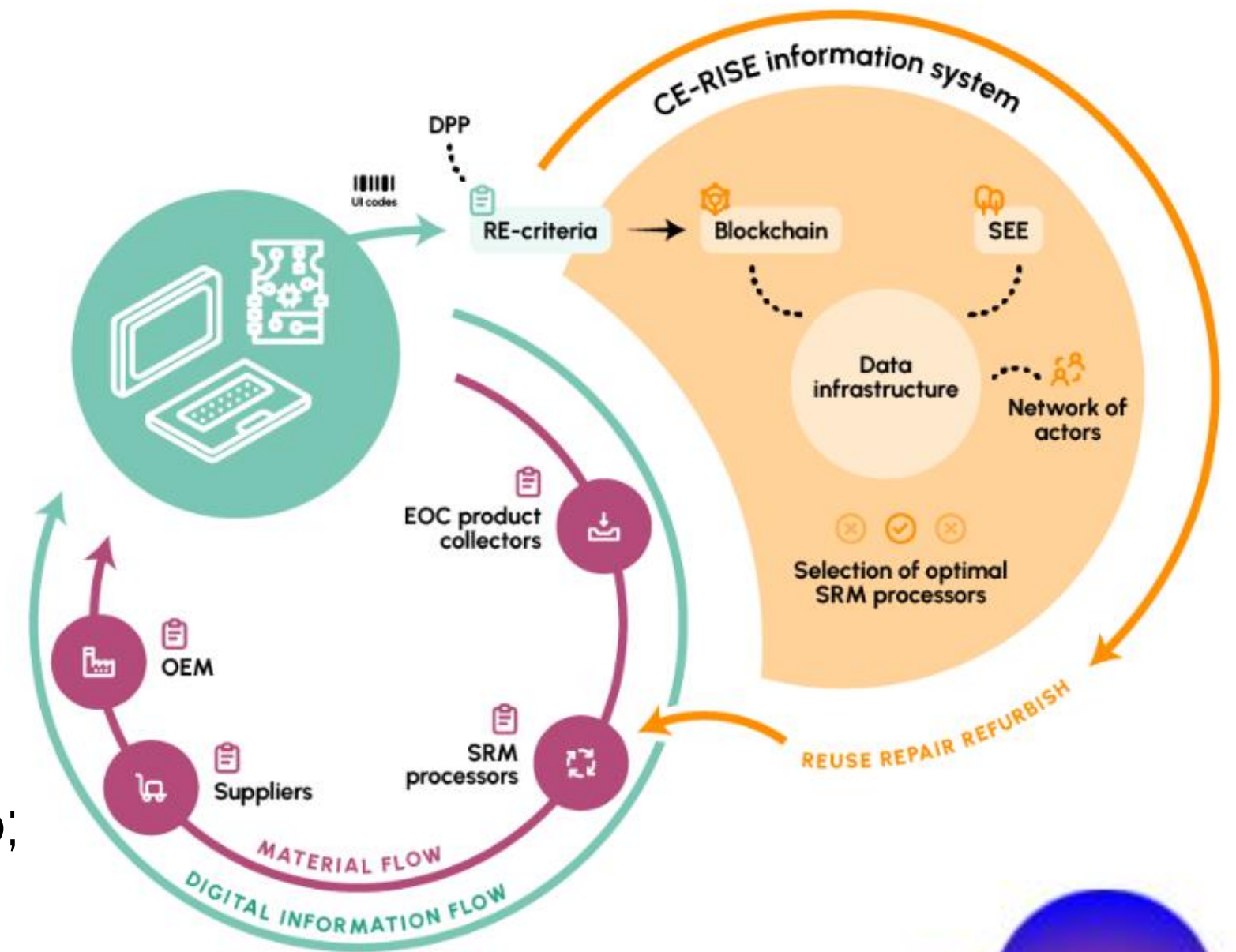
Ricondizionare un prodotto ed estendere il ciclo di vita quali benefici porterebbe?

CE-RISE: Studio sul potenziale del ricondizionato

CE-RISE è un progetto europeo Horizon Europe che sviluppa un sistema informativo basato sul Digital Product Passport, per supportare e misurare strategie di riuso, riparazione, ricondizionamento e riciclo dei prodotti, migliorando la tracciabilità dei materiali e la circolarità dei prodotti.

Erion sta seguendo un'attività specifica sul flusso di rifiuto dei PC professionali, con l'obiettivo di:

- Ottimizzare l'attuale gestione del flusso di rifiuto;
- Stimare la portata del fenomeno di ricondizionamento;
- **Conoscere le dinamiche che intercorrono a livello aziendale per la gestione di questo flusso di rifiuto professionale.**



Da chi vai quando hai bisogno di supporto per il tuo pc aziendale?

Ai soci di Erion Professional chiediamo di condividere con noi il contatto interno della propria organizzazione, che si occupa della gestione dei computer aziendali utilizzati dai dipendenti. Il team SDI di Erion sta raccogliendo le esperienze delle aziende sulla gestione dei laptop professionali con un questionario.

I dati saranno utilizzati per scopi di ricerca, non è prevista la raccolta di informazioni sensibili; le mail raccolte saranno utilizzate unicamente dal team Strategic Development and Innovation di Erion.

CE-RISE - esperienze di gestione
dei laptop professionali

